



型号  
LST03II-0806-RM



型号  
LST03II-0912-RM



- ◆ 原创设计、全球首创
- ◆ 无刀模、个性化、小批量、无人值守
- ◆ MINI振动工具、开槽功能、飞切工具  
实现板材类材料的振动裁切需求，实现卡纸类材料的精品盒裁切需求，实现灰板类材料的高速度、高精度开槽折痕需求。
- ◆ 免设计在线盒形库软件  
1000+以上的盒形库素材，免设计一键改尺寸，快速实现在线盒形库选型和3D打样展示。

## 彩印包装小批量

智能一体化裁切解决方案



# LST03II-0806-RM LST03II-0912-RM

## 产品介绍



卡纸



灰板



磁性贴



不干胶



瓦楞



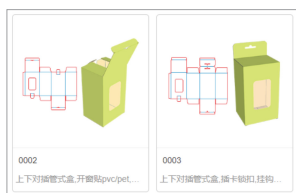
PVC板

## 多种材料

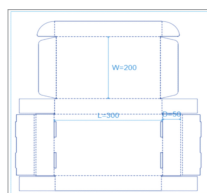
LST03II-0806-RM & LST03II-0912-RM彩印包装  
小批量智能一体化裁切解决方案，兼容材料广，  
可裁切B2+、A0全开及以下规格各类材料。

## 工艺流程

- 盒型库
- 印前处理
- 视觉定位
- 数码模切



盒型库·选择盒型



盒型库·定制改尺



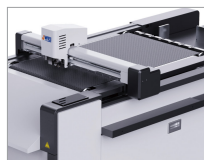
盒型库·贴图预览



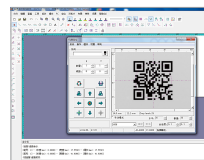
盒型库·3D展示



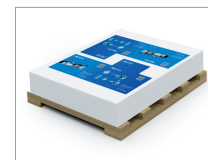
订单交付



裁切生产



视觉定位



快印处理

## 技术参数

以下参数本公司保留最终解释权，如有变动，恕不另行通知。

型号	LST03II-0806-RM	LST03II-0912-RM
自动送料能力	≤100mm	≤180mm
最大裁切速度	1500mm/s (不同材料，速度有所不同)	
最大裁切厚度	10mm (根据材料厚度)	
重复精度	±0.1mm	
生产能力	15秒~45秒每SRA3纸大小，70秒每B2纸大小 (取决于复杂程度)	
工具	相机、振动工具、拖刀工具、半刀工具、卡纸压轮、图王刀、开槽工具、瓦楞压轮	
送料系统	真空吸盘吸附取料	
传输方式	以太网口	
文件格式	PLT、DXF	PLT、DXF、XML、CF2
电压	220V±10%/50Hz	
额定功率	4kW	5.5kW
最大裁切尺寸	800mm×600mm	900mm×1200mm
整机尺寸	3200mm×1100mm×1100mm	2598mm×1970mm×1148mm

宁波经纬数控股份有限公司

地址：宁波市国家高新区剑兰路1206号 | 销售热线：0574-87975939 0574-87918771  
传真：0574-87907580 | E-mail: qh@jingwei.com.cn | https://www.jingwei.com.cn

服务热线  
400-1000-128



经纬官方微信